

สถาปนิก' 65

# CO — WITH CREATORS

ฟังก์ชัน • อาศัย

26 เมษายน - 1 พฤษภาคม 2565  
ชาเลนเจอร์ ฮอลล์ อิมแพค เมืองทองธานี



asa

TTF  
THE MARKETPLACE PRODUCER

www.ArchitectExpo.com



Invitation Card | บัตรเชิญ

With the Compliments of | เชิญโดย

Booth No. | พิกัดบูธ



MORE  
INFORMATION

Email: [info@TTFintl.com](mailto:info@TTFintl.com)  
Tel: +662 717 2477

# สถาปนิก' 65

# CO — WITH CREATORS

ฟุ้งพา • อาศัย

26 เมษายน - 1 พฤษภาคม 2565  
ชาเลนเจอร์ ฮอลล์ อิมแพค เมืองทองธานี

asa TTF  
www.ArchitectExpo.com

## HIGHLIGHT ACTIVITIES

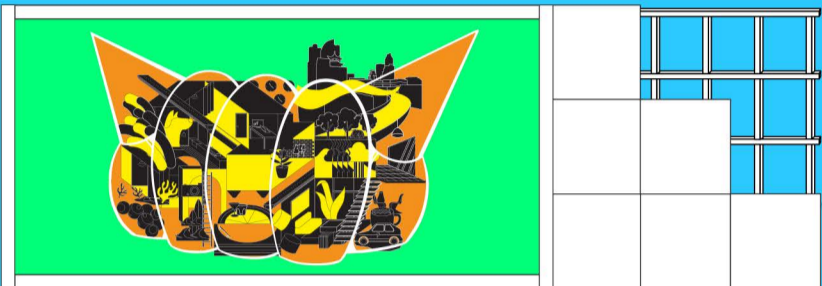
### จัดเต็มตลอด 6 วัน

#### THEMATIC PAVILION

พื้นที่จัดแสดงในรูปแบบพิเศษ ซึ่งเป็นครั้งแรกของการจัดงานสถาปนิก ที่ผู้ชมงานจะได้เห็นความร่วมมือระหว่างดีไซน์เนอร์รุ่นใหม่กับซัพพลายเออร์วัสดุก่อสร้างในการนำผลิตภัณฑ์ของแต่ละแบรนด์มาสร้างสรรค์เป็นพื้นที่จัดแสดงที่เทียบเคียงกับงานดีไซน์ระดับโลก



เตรียมพบกับประสบการณ์ใหม่ของงาน สถาปนิก'65 (Architect Expo 2022) ที่ยิ่งใหญ่กว่าเดิม และเพิ่มความน่าสนใจไว้มากกว่า เพื่อมุ่งกระตุ้นเศรษฐกิจไทย พร้อมก้าวเดินหน้าต่อไปในยุคโควิด โดยอาศัยความคิดสร้างสรรค์การเรียนรู้และฟุ้งพาอาศัยร่วมกันระหว่างสถาปนิก x นักสร้างสรรค์ (Creators) ในสาขาอาชีพต่าง ๆ จนเกิดการ Cross-culture และ Cross-function นำมาสู่แนวคิดหลักของงานคือ "CO-WITH CREATORS: ฟุ้งพา-อาศัย"



#### LOCAL INNOVATION

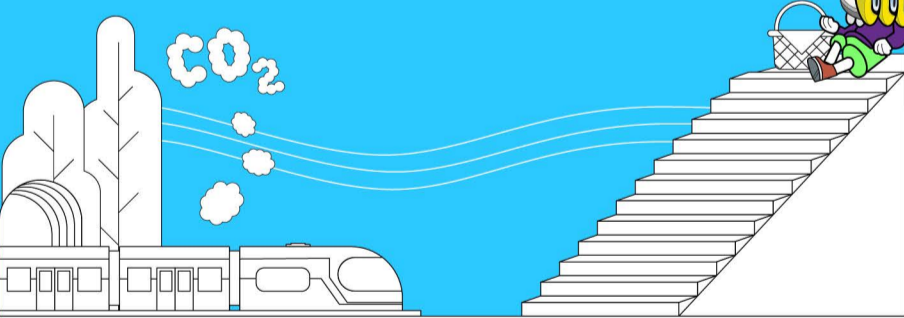
พาว์วิลเลียนในนาม "CO-BREATHING HOUSE" ที่ถูกออกแบบพื้นที่ภายในเป็นห้องต่างๆ โดยใช้ผนังกันที่กลมกลืนไปกับวัสดุพื้นถิ่นและเลือกเล่นกับพืชสีเขียวหรือประสาธน์ผสมของมนุษย์ผ่านภาพ เสียง สัมผัส เพื่อให้ผู้ชมมีส่วนร่วมกับเนื้อหาที่เกี่ยวข้องกับวัสดุพื้นถิ่นในแต่ละภาค รวมถึงอัตลักษณ์ของผู้สร้างสรรค์ได้อย่างแท้จริง

#### CO-WITH COVID

พาว์วิลเลียนที่ต้องการนำเสนอทางเลือกในการเดินทางไปสู่การดำเนินชีวิตแบบปกติใหม่อย่างมั่นคง ว่าสามารถทำได้ได้อย่างไรบ้าง ท่ามกลางการระบาดที่เกิดขึ้น ผ่านแนวคิดการออกแบบโดยหยิบยกเอาอัตลักษณ์ในการสร้างสรรค์งานศิลปะที่มีความเฉพาะตัวอย่างลวดลาย สี สันอันประณีต ความอ่อนช้อย และเอกลักษณ์เฉพาะถิ่น มาร่วมขัดเกลาให้ภาพรวมของพาว์วิลเลียนมีความลึกซึ้งและสื่อความหมาย

#### PROFESSIONAL COLLABORATION

พาว์วิลเลียนสำหรับจัดแสดงแนวความคิดและการทำงานร่วมกันระหว่างสถาปนิกและนักสร้างสรรค์ จากทั่วประเทศทั้ง 24 คน ภายในงานสถาปนิก'65 กับผลงานในรูปแบบหุ่นจำลอง (Model) ภาพถ่ายแนวความคิด และสื่อวีดิทัศน์



#### ASA INTERNATIONAL FORUM

เวทีสัมมนาในรูปแบบ Hybrid Forum โดยนักออกแบบและผู้เชี่ยวชาญ ในด้านสถาปัตยกรรมชั้นนำระดับโลก

#### BUILDING MATERIAL SHOWCASE

พบกับสุดยอดนวัตกรรมผลิตภัณฑ์ก่อสร้าง พร้อมข้อเสนอพิเศษจากผู้แสดงสินค้าภายในงาน

#### MINI VAN SERVICE 26 เมษายน - 1 พฤษภาคม 2565

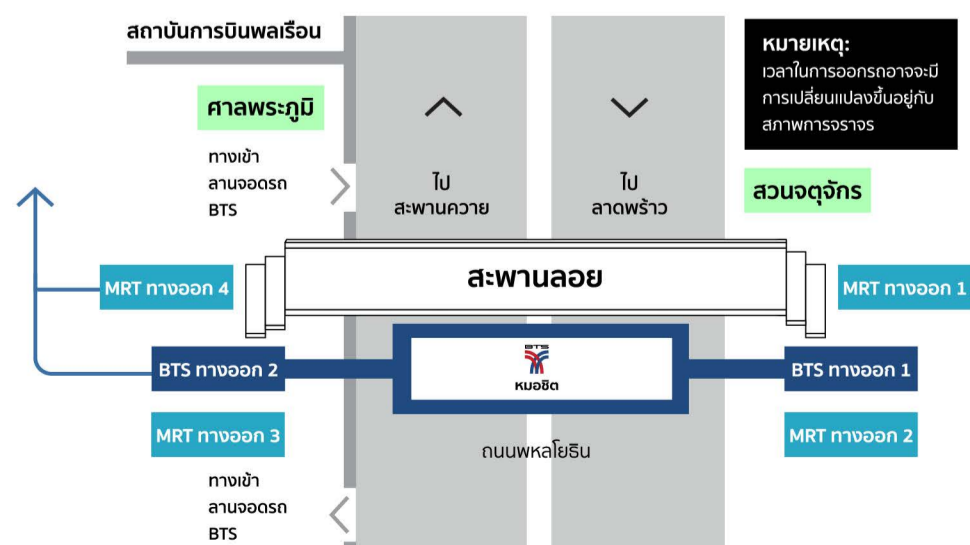
บริการรับ-ส่งฟรี! สำหรับผู้เข้าชมงาน สถาปนิก'65 "CO-WITH CREATORS: ฟุ้งพา-อาศัย"

9:00 AM - 5:00 PM

จาก BTS หนองจอก และ MRT สวนจตุจักร ไปยัง อิมแพค เมืองทองธานี

12:45 PM - 8:45 PM

จาก อิมแพค เมืองทองธานี ไปยัง BTS หนองจอก / MRT สวนจตุจักร



พร้อมลุ้นรับของที่ระลึกในงาน

#### ONLINE PRE-REGISTRATION



ประหยัดเวลาและหลีกเลี่ยงการต่อคิวในงาน

อัปเดตข้อมูลข่าวสารของงานก่อนใครผ่าน E-Newsletter

ลุ้นรับของรางวัลตลอด 6 วันจัดงาน มูลค่ารวมกว่า 200,000 บาท

